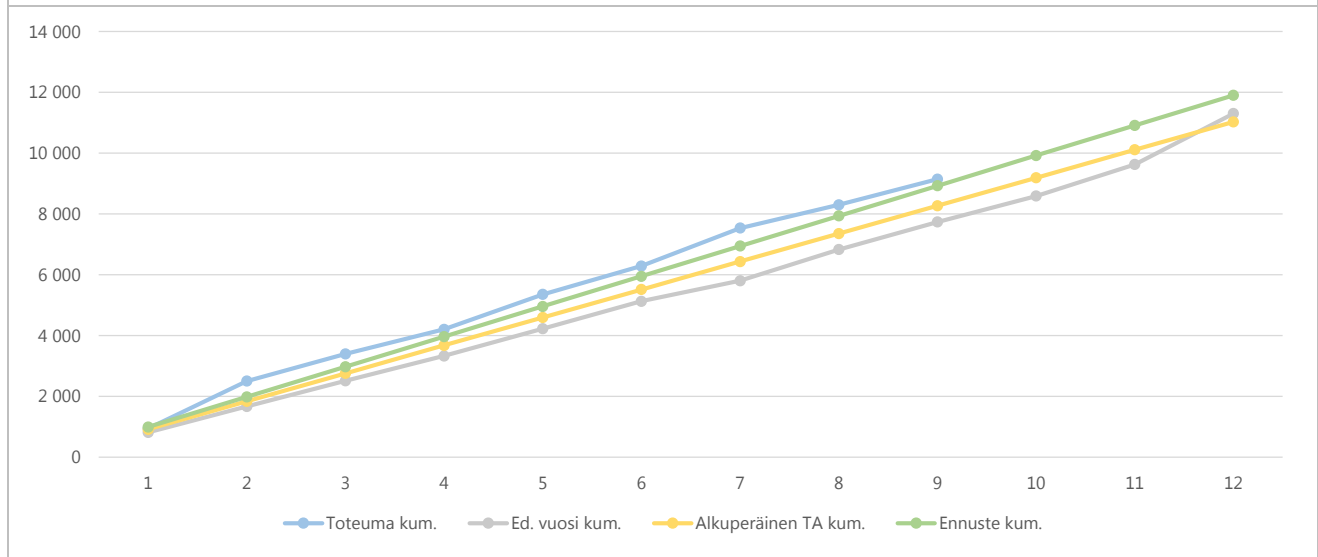
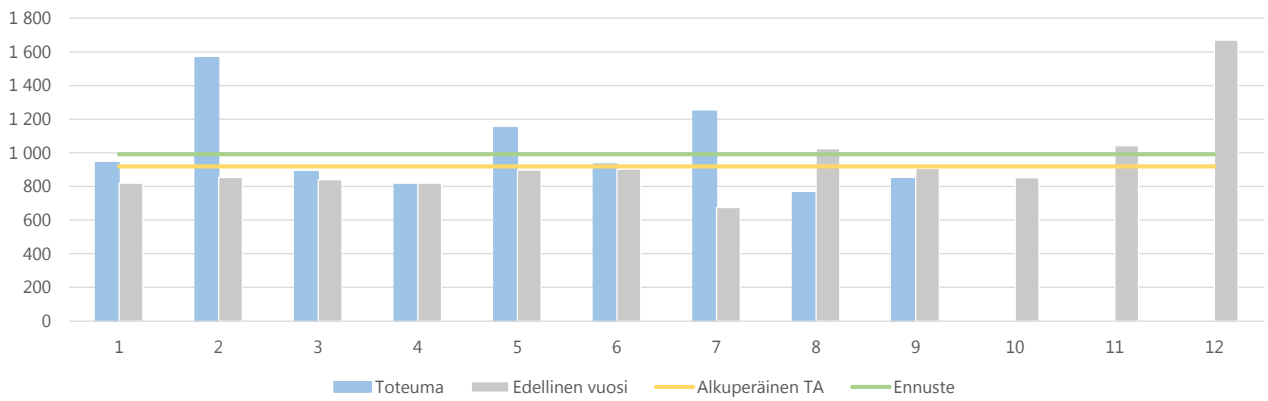


1) Tuloslaskelma (käyttötalous) €1 000	* MTA = muutettu talousarvio		** TA = alkuperäinen talousarvio		Ennuste		Ennuste		TP		
	Kum. 9/2019	Tot.-% / MTA*	Kum. 9/2018	Tot.-% / TP 2018	MTA 2019*	2019	/ MTA*	TA 2019**	/ TA**	2018	TP 2018
Toimintatuotot	9 145	82,9%	7 739	68,5%	11 032	11 907	107,9 %	11 032	107,9%	11 303	105,3%
Myyntituotot	4 971	68,1%	4 956	68,7%	7 304	7 304	100,0 %	7 304	100,0%	7 209	101,3%
Maksutuotot	2 086	60,6%	2 139	64,3%	3 440	3 440	100,0 %	3 440	100,0%	3 324	103,5%
Tuet ja avustukset	1 873	1429,8%	588	96,9%	131	1 006	767,9 %	131	767,9%	607	165,8%
Muut toimintatuotot	215	136,8%	56	34,4%	157	157	100,0 %	157	100,0%	163	96,3%
Toimintakulut	-65 703	74,2%	-63 272	73,9%	-88 536	-89 411	101,0 %	-88 366	101,2%	-85 677	104,4%
Henkilöstökulut	-38 550	74,4%	-37 326	74,2%	-51 803	-52 178	100,7 %	-51 703	100,9%	-50 327	103,7%
Palvelujen ostot	-9 240	75,5%	-8 568	70,0%	-12 234	-12 634	103,3 %	-12 231	103,3%	-12 246	103,2%
Aineet, tarvikkeet ja tavarat	-2 407	67,4%	-2 446	74,0%	-3 574	-3 574	100,0 %	-3 574	100,0%	-3 305	108,1%
Avustukset	-3 887	73,6%	-3 815	75,2%	-5 283	-5 283	100,0 %	-5 283	100,0%	-5 071	104,2%
Muut toimintakulut	-11 619	74,3%	-11 117	75,5%	-15 643	-15 743	100,6 %	-15 576	101,1%	-14 728	106,9%
<b>Toimintakate</b>	<b>-56 558</b>	<b>73,0%</b>	<b>-55 534</b>	<b>74,7%</b>	<b>-77 505</b>	<b>-77 505</b>	<b>100,0 %</b>	<b>-77 335</b>	<b>100,2%</b>	<b>-74 373</b>	<b>104,2%</b>
Rahoitustuotot ja -kulut	0		0	44,2%						0	
<b>Vuosikate</b>	<b>-56 558</b>	<b>73,0%</b>	<b>-55 534</b>	<b>74,7%</b>	<b>-77 505</b>	<b>-77 505</b>	<b>100,0 %</b>	<b>-77 335</b>	<b>100,2%</b>	<b>-74 374</b>	<b>104,2%</b>
Poistot ja arvonalentumiset	-769		-533	71,7%						-743	
<b>Tilikauden tulos</b>	<b>-57 327</b>	<b>74,0%</b>	<b>-56 067</b>	<b>74,6%</b>	<b>-77 505</b>	<b>-77 505</b>	<b>100,0 %</b>	<b>-77 335</b>	<b>100,2%</b>	<b>-75 117</b>	<b>103,2%</b>
<b>Tilikauden yli-/alijäämä</b>	<b>-57 327</b>	<b>74,0%</b>	<b>-56 067</b>	<b>74,6%</b>	<b>-77 505</b>	<b>-77 505</b>	<b>100,0 %</b>	<b>-77 335</b>	<b>100,2%</b>	<b>-75 117</b>	<b>103,2%</b>

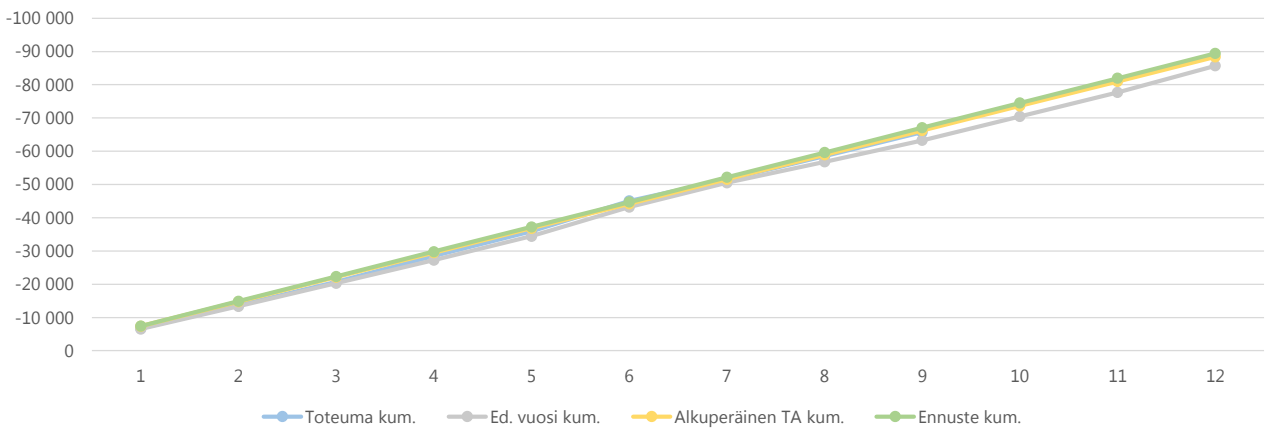
2a) Kumulatiiviset toimintatuotot  
(vertailu edelliseen vuoteen, muutettuun talousarvioon ja ennusteeseen)  
€1 000



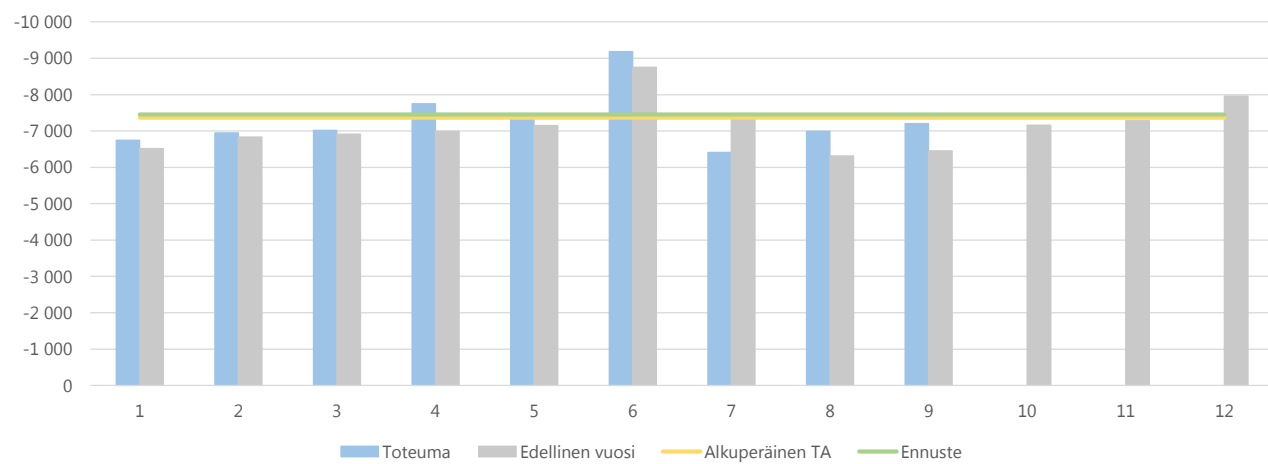
**2b) Toimintatuottojen kuukausitoteumat**  
 (vertailu edelliseen vuoteen, muutettuun talousarvioon ja ennusteeseen)  
 €1 000



**3a) Kumulatiiviset toimintakulut**  
 (vertailu edelliseen vuoteen, muutettuun talousarvioon ja ennusteeseen)  
 €1 000



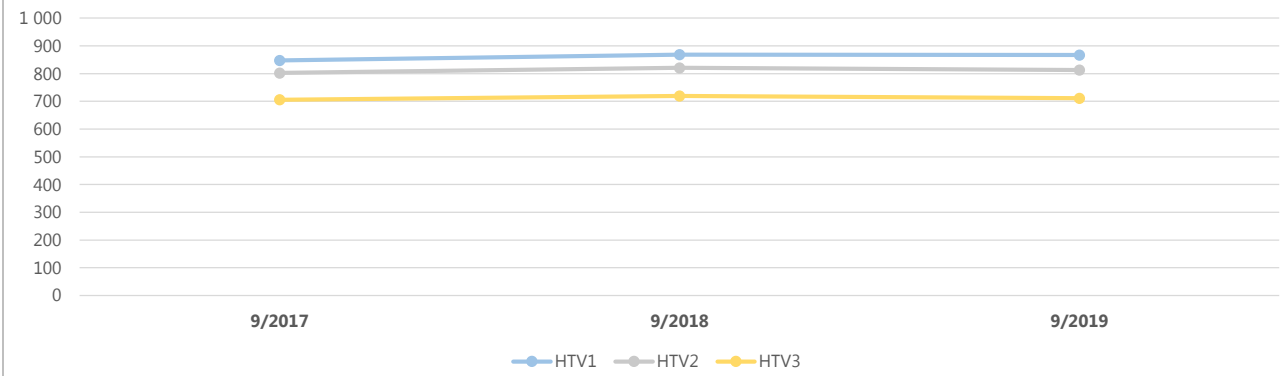
**3b) Toimintakulujen kuukausitoteumat**  
 (vertailu edelliseen vuoteen, muutettuun talousarvioon ja ennusteeseen)  
 €1 000



4) Toimintatuotot yksiköittäin €1 000	* MTA = muutettu talousarvio		** TA = alkuperäinen talousarvio		Ennuste 2019	Ennuste / MTA*	Ennuste TA 2019**	Ennuste / TA**	TP 2018	Ennuste / TP 2018
	Kum. 9/2019	Tot.-% / MTA*	Kum. 9/2018	Tot.-% / TP 2018						
183410 Sivistyksen tukipalvelut	4 563	74,0%	4 545	74,2%	6 170	100,0%	6 170	100,0%	6 123	100,8%
183431 Varhaiskasvatus	1 853	65,3%	1 690	62,5%	2 837	100,0%	2 837	100,0%	2 706	104,8%
183440 Oppiminen	2 729	134,7%	1 504	60,8%	2 026	143,2%	2 026	143,2%	2 474	117,2%
<b>Yhteensä</b>	<b>9 145</b>	<b>82,9%</b>	<b>7 739</b>	<b>68,5%</b>	<b>11 032</b>	<b>107,9%</b>	<b>11 032</b>	<b>107,9%</b>	<b>11 303</b>	<b>105,3%</b>

5) Toimintakulut yksiköittäin €1 000	* MTA = muutettu talousarvio				** TA = alkuperäinen talousarvio						
	Kum. 9/2019	Tot.-% / MTA*	Kum. 9/2018	Tot.-% / TP 2018	MTA 2019*	Ennuste 2019	Ennuste / MTA*	TA 2019**	Ennuste / TA**	TP 2018	Ennuste / TP 2018
183410 Sivistyksen tukipalvelut	-3 901	66,8%	-3 865	69,5%	-5 836	-5 836	100,0%	-5 804	100,6%	-5 558	105,0%
183431 Varhaiskasvatus	-20 259	73,9%	-20 004	74,3%	-27 407	-27 407	100,0%	-27 407	100,0%	-26 915	101,8%
183440 Oppiminen	-41 543	75,1%	-39 403	74,1%	-55 294	-56 169	101,6%	-55 156	101,8%	-53 204	105,6%
<b>Yhteensä</b>	<b>-65 703</b>	<b>74,2%</b>	<b>-63 272</b>	<b>73,9%</b>	<b>-88 536</b>	<b>-89 411</b>	<b>101,0%</b>	<b>-88 366</b>	<b>101,2%</b>	<b>-85 677</b>	<b>104,4%</b>

### 6a) Kumulatiiviset henkilötyövuodet (HTV1, HTV2 ja HTV3)



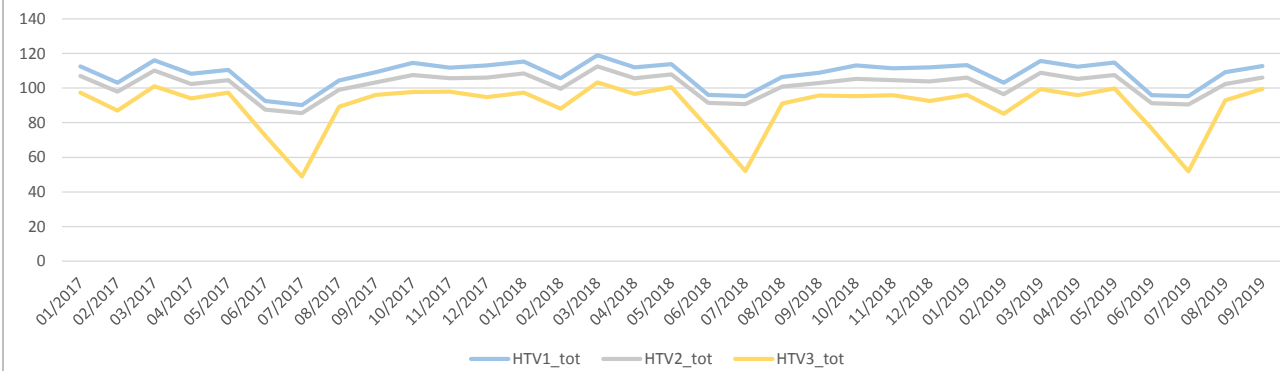
	9/2017	9/2018	Muutos	Muutos	9/2019	Muutos	Muutos
HTV1	847,9	868,8	20,9	2,5 %	867,3	-1,5	-0,2 %
HTV2	802,4	820,9	18,5	2,3 %	813,0	-7,8	-1,0 %
HTV3	705,8	719,7	13,9	2,0 %	711,4	-8,3	-1,1 %

HTV1 = palveluksessaolopäivien lukumäärä kalenteripäivinä / 365 \* (osa-aikaprosentti/100)

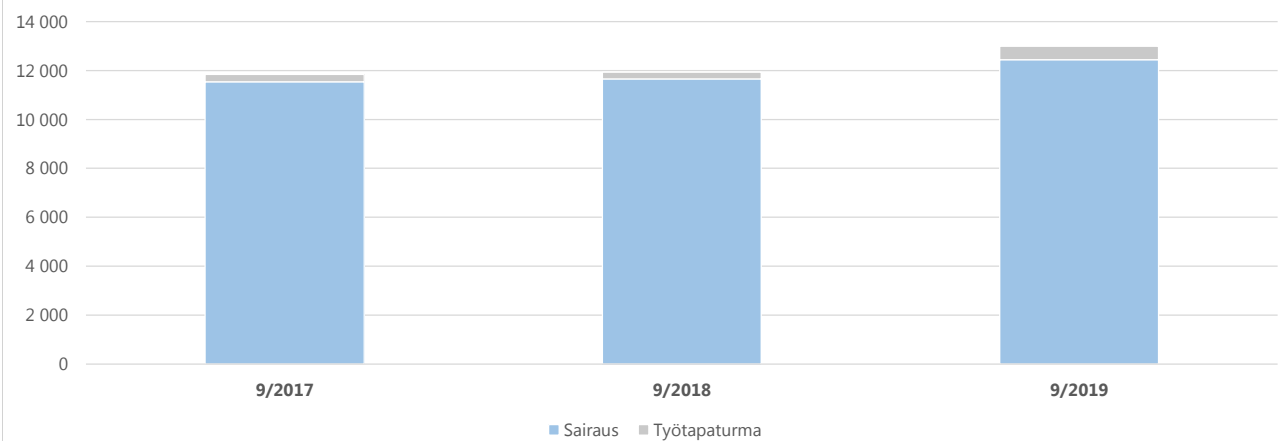
HTV2 = palkallisten palveluksessaolopäivien lukumäärä kalenteripäivinä / 365 \* (osa-aikaprosentti/100)

HTV3 = palveluksessaolopäivien (vähennetty kaikki poissaolot) lkm kalenteripäivinä / 365 \* (osa-aika-%/100)

### 6b) Henkilötyövuosien kuukausitoteumat (HTV1, HTV2 ja HTV3)

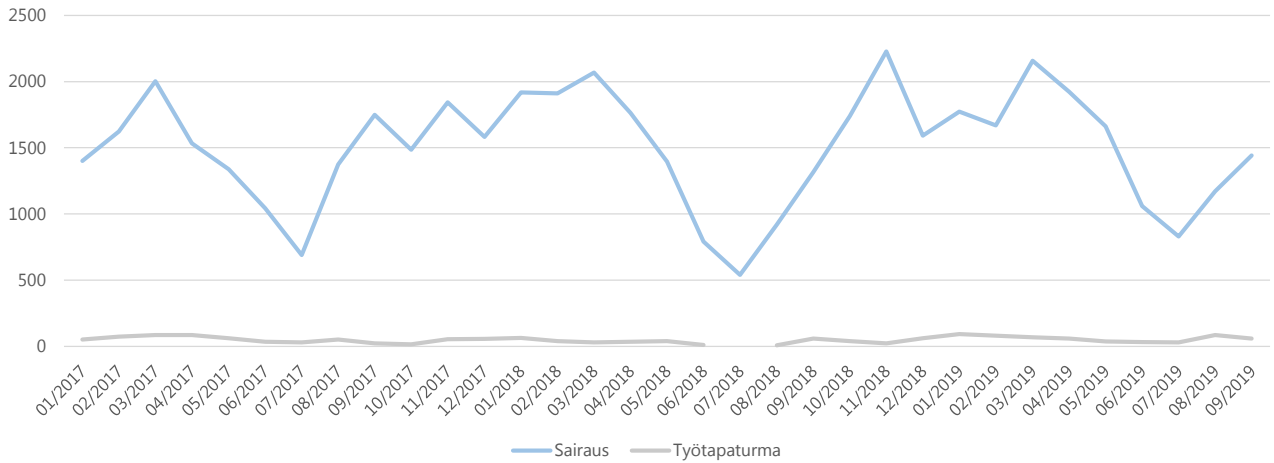


### 7a) Kumulatiiviset terveysperusteiset (= sairaus ja työtaturma) poissaolot kalenteripäivät

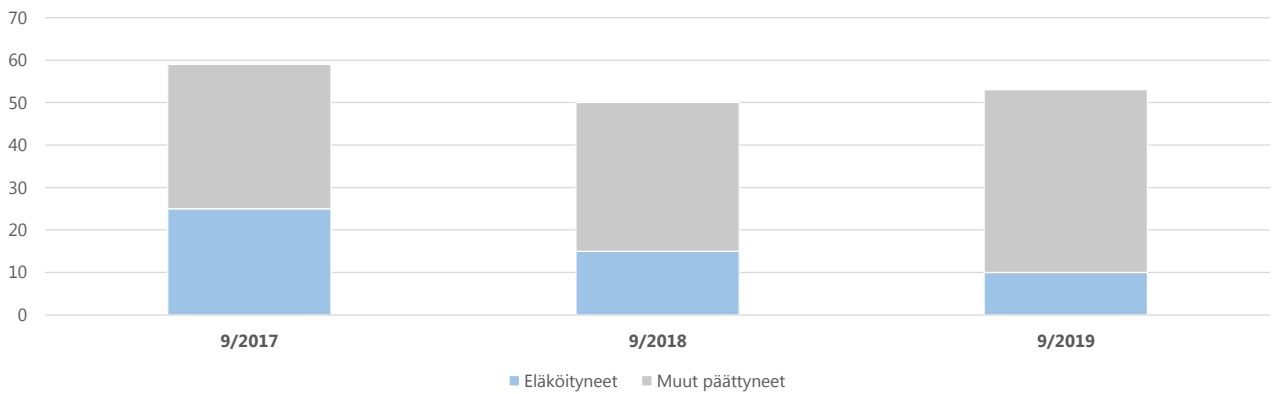


	9/2017	9/2018	Muutos	Muutos	9/2019	Muutos	Muutos
Sairaus	11 544	11 658	114	1,0 %	12 448	790	6,8 %
Työtaturma	291	279	-12	-4,1 %	548	269	96,4 %
<b>Yhteensä</b>	<b>11 835</b>	<b>11 937</b>	<b>102</b>	<b>0,9 %</b>	<b>12 996</b>	<b>1 059</b>	<b>8,9 %</b>

**7b) Terveysperusteisten (= sairaus ja työtapaturma) poissaolojen kuukausitoteumat kalenteripäivät**



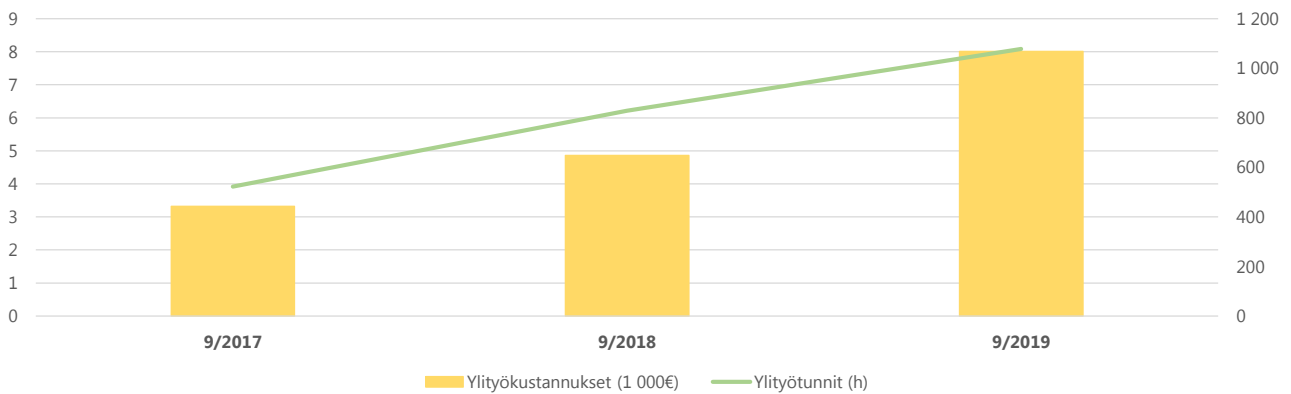
**8) Kumulatiiviset vakituksen henkilöstön päättyneet palvelussuhteet**



	9/2017	Vaiht.-%	9/2018	Vaiht.-%	Muutos	9/2019	Vaiht.-%	Muutos
Vakit, päättyneet palvelussuhteet	59	6,6 %	50	5,5 %	-15,3 %	53	5,9 %	6,0 %
- joista eläköityneet	25	2,8 %	15	1,6 %	-40,0 %	10	1,1 %	-33,3 %
Vakituisen henkilöstön lukumäärä	892		911		2,1 %	902		-1,0 %

Vaihtuvuus% = Vakituisten päättyneet palvelussuhteet / vakituisten henkilöstön lukumäärä

**9) Kumulatiiviset ylityökustannukset (1 000 €) ja -tunnit (h)**



	9/2017	9/2018	Muutos	Muutos	9/2019	Muutos	Muutos
Ylityökustannukset (1 000€)	3	5	2	46,3 %	8	3	64,8 %
Ylityötunnit (h)	522	828	306	58,6 %	1 078	249	30,1 %